

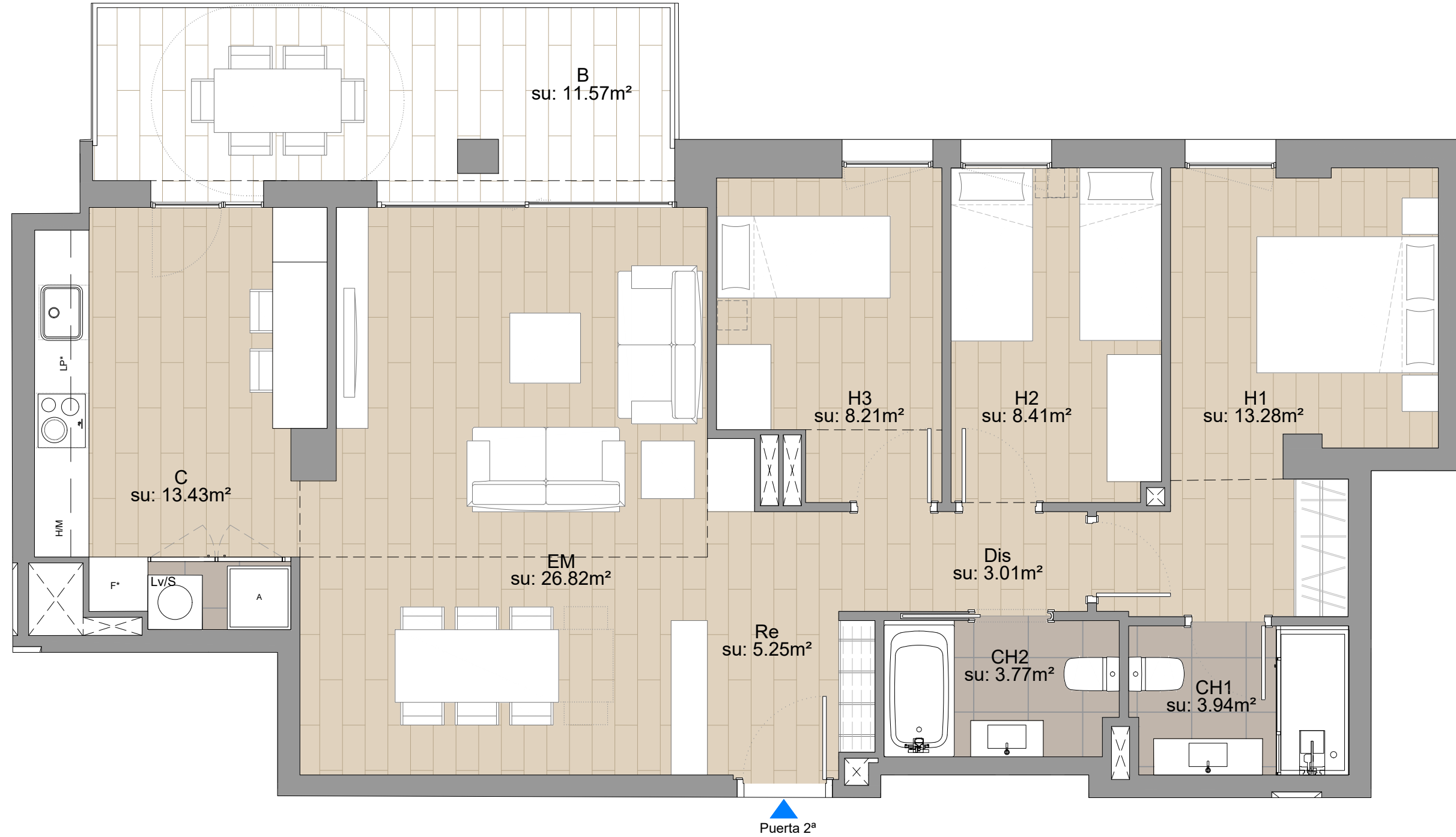
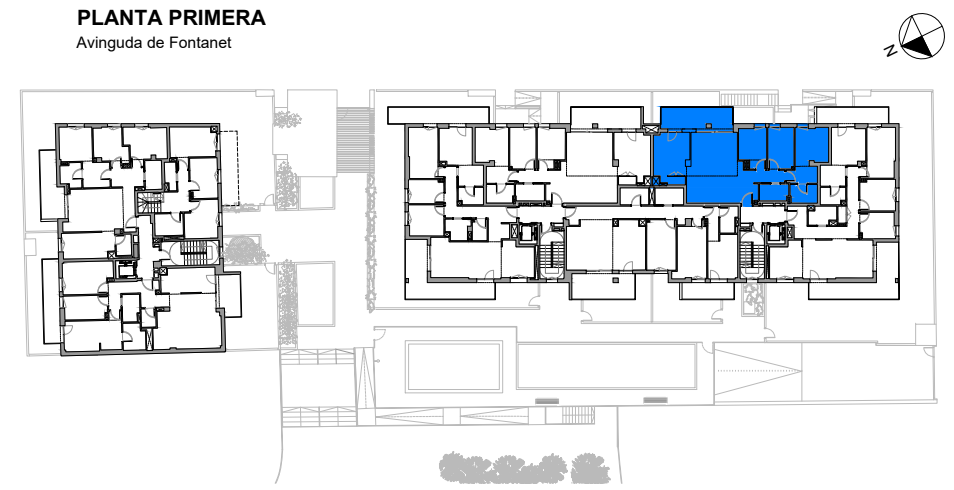
LAS CARACTERÍSTICAS DE LAS VIVIENDAS, APARCAMIENTOS, TRASTEROS, Y ZONAS COMUNES, ASÍ COMO LAS INSTALACIONES DE TODO EL EDIFICIO ESTARÁN SUPEDITADAS A LAS EXIGENCIAS DE LAS NORMATIVAS VIGENTES, ASÍ COMO EN LAS SOLUCIONES TÉCNICAS DETERMINADAS POR LA DIRECCIÓN FACULTATIVA. EL PLANO DE PROYECTO SUJETO A MODIFICACIONES EN OBRA Y A CRITERIO DE LA DIRECCIÓN FACULTATIVA. LAS SUPERFICIES DEFINITIVAS, SERÁN LAS RESULTANTES DE LA EJECUCIÓN EN LA OBRA.

| Superficie Útil Interior ESC.3B - P1º2ª |                      |
|---|----------------------|
| Zona                                    | Superficie           |
| Recibidor                               | 5.25 m <sup>2</sup>  |
| Cocina                                  | 13.43 m <sup>2</sup> |
| Estar / Comedor                         | 26.82 m <sup>2</sup> |
| Distribuidor                            | 3.01 m <sup>2</sup>  |
| Baño 1                                  | 3.94 m <sup>2</sup>  |
| Baño 2                                  | 3.77 m <sup>2</sup>  |
| Habitación 1                            | 13.28 m <sup>2</sup> |
| Habitación 2                            | 8.41 m <sup>2</sup>  |
| Habitación 3                            | 8.21 m <sup>2</sup>  |
| Superficie TOTAL                        | 86.06 m <sup>2</sup> |

\* Electrodomésticos no incluidos.

| Superficie Útil Exterior ESC.3B - P1º2ª |                      |
|---|----------------------|
| Zona                                    | Superficie           |
| Balcón 1                                | 11.57 m <sup>2</sup> |
| Superficie TOTAL                        | 11.57 m <sup>2</sup> |

| Superficie Construida Interior ESC.3B - P1º2ª |                       |
|---|-----------------------|
| Zona  | Superficie            |
| Piso 1º 2ª - ESC.3B                           | 103.11 m <sup>2</sup> |
| Superficie TOTAL                              | 103.11 m <sup>2</sup> |



Bloque 3B  
Escalera 3B. Piso P1º 2ª

1 : 50

ESCALA GRÁFICA: ESCALA A3 : 1/50



Proyecto para un edificio plurifamiliar en bloque de viviendas,  
aparcamiento, trasteros y zona comunitaria.

PROMUEVE: 22 PARK H20 SL  
GESTIONA:

**sorigué**