

LAS CARACTERÍSTICAS DE LAS VIVIENDAS, APARCAMIENTOS, TRASTEROS, Y ZONAS COMUNES, ASÍ COMO LAS INSTALACIONES DE TODO EL EDIFICIO ESTARÁN SUPEDITADAS A LAS EXIGENCIAS DE LAS NORMATIVAS VIGENTES, ASÍ COMO EN LAS SOLUCIONES TÉCNICAS DETERMINADAS POR LA DIRECCIÓN FACULTATIVA. EL PLANO DE PROYECTO SUJETO A MODIFICACIONES EN OBRA Y A CRITERIO DE LA DIRECCIÓN FACULTATIVA. LAS SUPERFICIES DEFINITIVAS, SERÁN LAS RESULTANTES DE LA EJECUCIÓN EN LA OBRA.

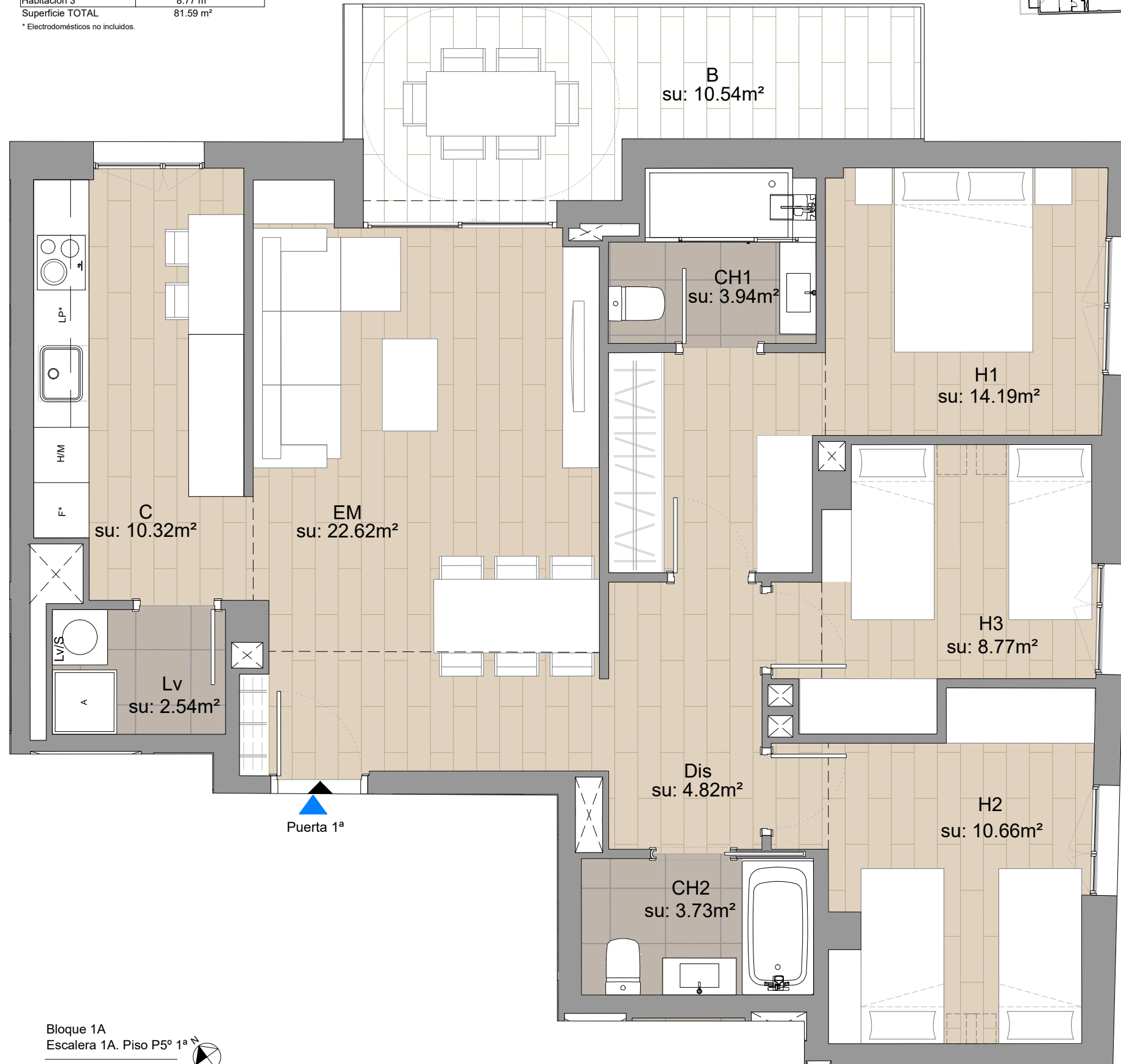
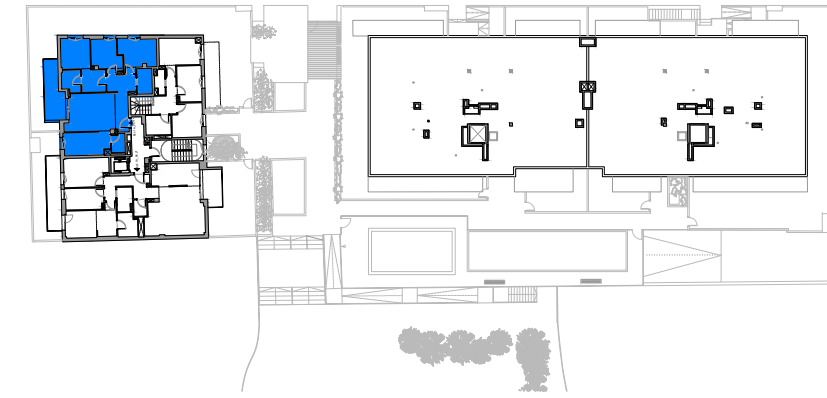
Superficie Útil Interior ESC.1A - P5º1ª	
Zona	Superficie
Lavadero	2.54 m ²
Cocina	10.32 m ²
Estar / Comedor	22.62 m ²
Distribuidor	4.82 m ²
Baño 1	3.94 m ²
Baño 2	3.73 m ²
Habitación 1	14.19 m ²
Habitación 2	10.66 m ²
Habitación 3	8.77 m ²
Superficie TOTAL	81.59 m ²

* Electrodomésticos no incluidos.

Superficie Útil Exterior ESC.1A - P5º1ª	
Zona	Superficie
Balcón 1	10.54 m ²
Superficie TOTAL	10.54 m ²

Superficie Construida Interior ESC.1A - P5º1ª	
Zona	Superficie
Piso 5º 1ª - ESC.A	99.06 m ²
Superficie TOTAL	99.06 m ²

PLANTA QUINTA
Avinguda de Fontanet



Bloque 1A
Escalera 1A. Piso P5º 1ª

1 : 50



ESCALA GRÁFICA: ESCALA A3 : 1/50



Proyecto para un edificio plurifamiliar en bloque de viviendas,
aparcamiento, trasteros y zona comunitaria.

PROMUEVE: 22 PARK H20 SL
GESTIONA:

sorigué