

LAS CARACTERÍSTICAS DE LAS VIVIENDAS, APARCAMIENTOS, TRASTEROS, Y ZONAS COMUNES, ASÍ COMO LAS INSTALACIONES DE TODO EL EDIFICIO ESTARÁN SUPEDITADAS A LAS EXIGENCIAS DE LAS NORMATIVAS VIGENTES, ASÍ COMO EN LAS SOLUCIONES TÉCNICAS DETERMINADAS POR LA DIRECCIÓN FACULTATIVA. LAS SUPERFICIES DEFINITIVAS, SERÁN LAS RESULTANTES DE LA EJECUCIÓN EN LA OBRA. PLANO DE PROYECTO SUJETO A MODIFICACIONES EN OBRA Y A CRITERIO DE LA DIRECCIÓN FACULTATIVA.

Bloque 3B
Escalera 3B. Piso PB 2ª

1 : 75

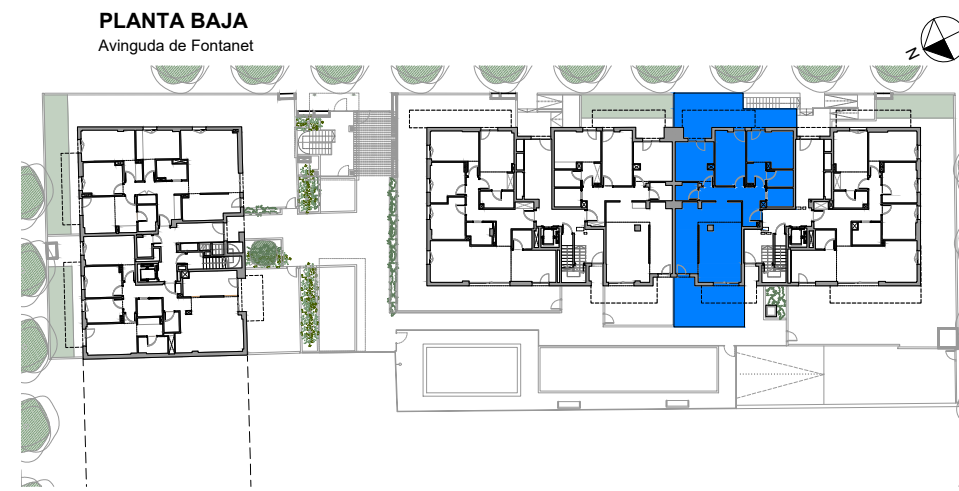
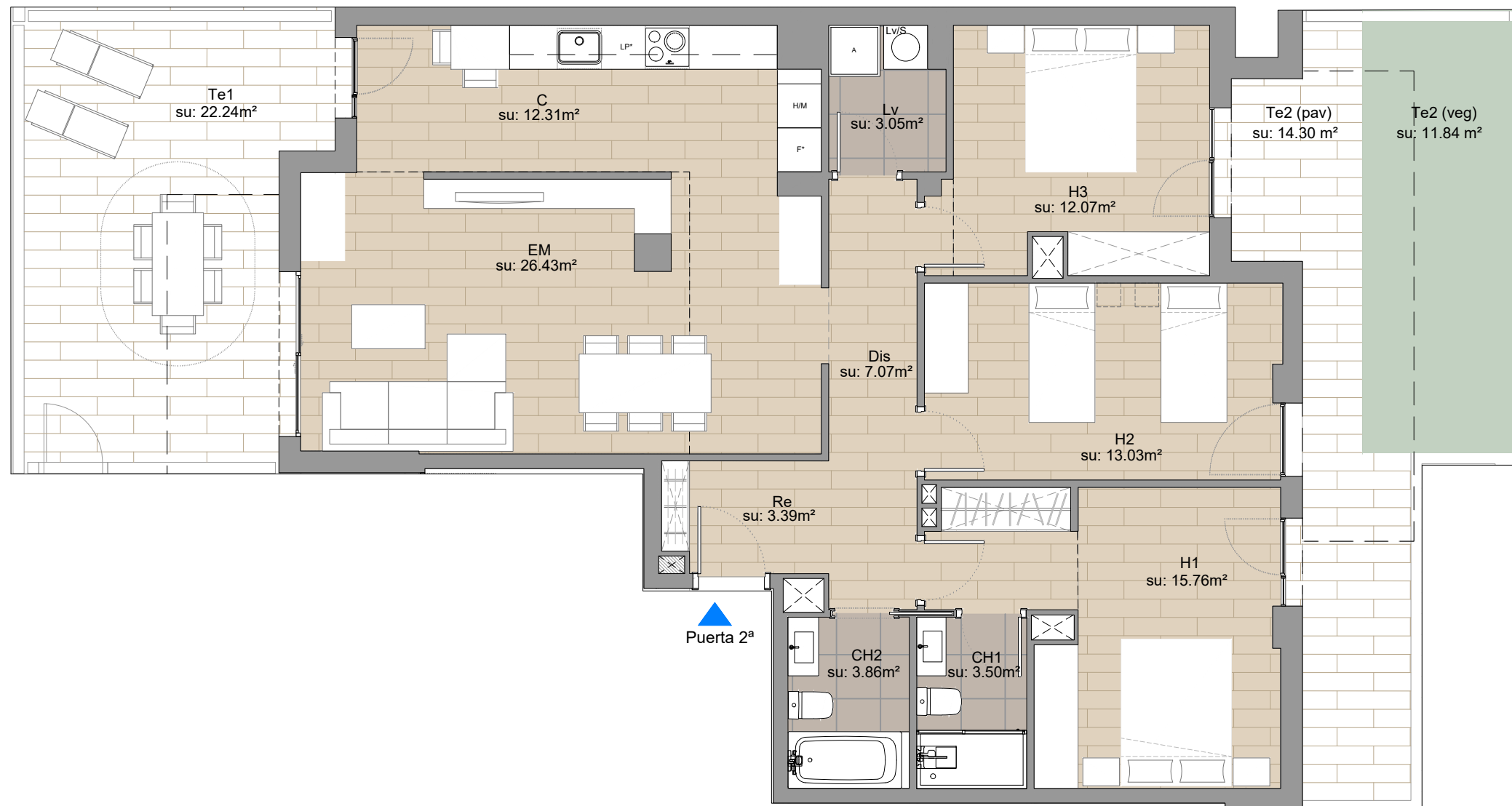


Superficie Útil Interior ESC.3B - PB2ª	
Zona	Superficie
Recibidor	3.39 m ²
Lavadero	3.05 m ²
Cocina	12.31 m ²
Estar / Comedor	26.43 m ²
Distribuidor	7.07 m ²
Baño 1	3.50 m ²
Baño 2	3.86 m ²
Habitación 1	15.76 m ²
Habitación 2	13.03 m ²
Habitación 3	12.07 m ²
Superficie TOTAL	100.47 m ²

* Electrodomésticos no incluidos.

Superficie Útil Exterior ESC.3B - PB2ª	
Zona	Superficie
Terraza 1 (pav)	22.24 m ²
Terraza 2 (pav)	14.30 m ²
Terraza 2 (veg)	11.84 m ²
Superficie TOTAL	48.38 m ²

Superficie Construida Interior ESC.3B - PB2ª	
Zona	Superficie
Piso PB 2ª - ESC.3B	118.80 m ²
Superficie TOTAL	118.80 m ²



ESCALA GRÁFICA: ESCALA A3 : 1/75



Proyecto para un edificio plurifamiliar en bloque de viviendas, aparcamiento, trasteros y zona comunitaria.

PROMUEVE: 22 PARK H20 SL
GESTIONA:

soriguè