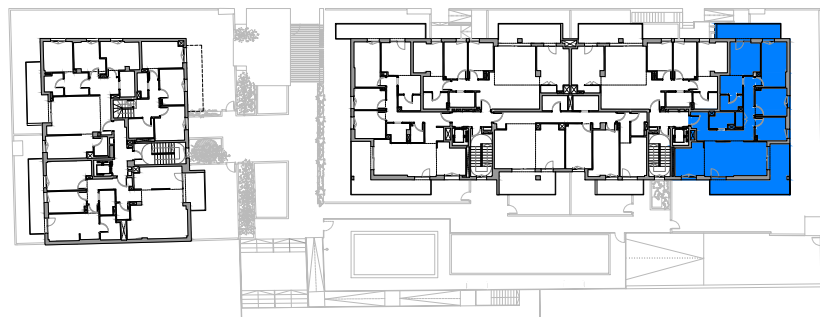


LAS CARACTERÍSTICAS DE LAS VIVIENDAS, APARCAMIENTOS, TRASTEROS, Y ZONAS COMUNES, ASÍ COMO LAS INSTALACIONES DE TODO EL EDIFICIO ESTARÁN SUPEDITADAS A LAS EXIGENCIAS DE LAS NORMATIVAS VIGENTES, ASÍ COMO EN LAS SOLUCIONES TÉCNICAS DETERMINADAS POR LA DIRECCIÓN FACULTATIVA.

PLANO DE PROYECTO SUJETO A MODIFICACIONES EN OBRA Y A CRITERIO DE LA DIRECCIÓN FACULTATIVA. LAS SUPERFICIES DEFINITIVAS, SERÁN LAS RESULTANTES DE LA EJECUCIÓN EN LA OBRA.



Bloque 3B
Escalera 3B. Piso P1º 1ª

1 : 75



Superficie Útil Interior ESC.3B - 1º1ª

Zona	Superficie
------	------------

Recibidor	3.06 m ²
Lavadero	1.06 m ²
Estar / Comedor / Cocina	35.43 m ²
Distribuidor	6.70 m ²
Baño 1	3.28 m ²
Baño 2	3.70 m ²
Habitación 1	13.86 m ²
Habitación 2	11.82 m ²
Habitación 3	8.63 m ²
Habitación 4	7.09 m ²
Superficie TOTAL	94.63 m ²

* Electrodomésticos no incluidos.

Superficie Útil Exterior ESC.3B - 1º1ª

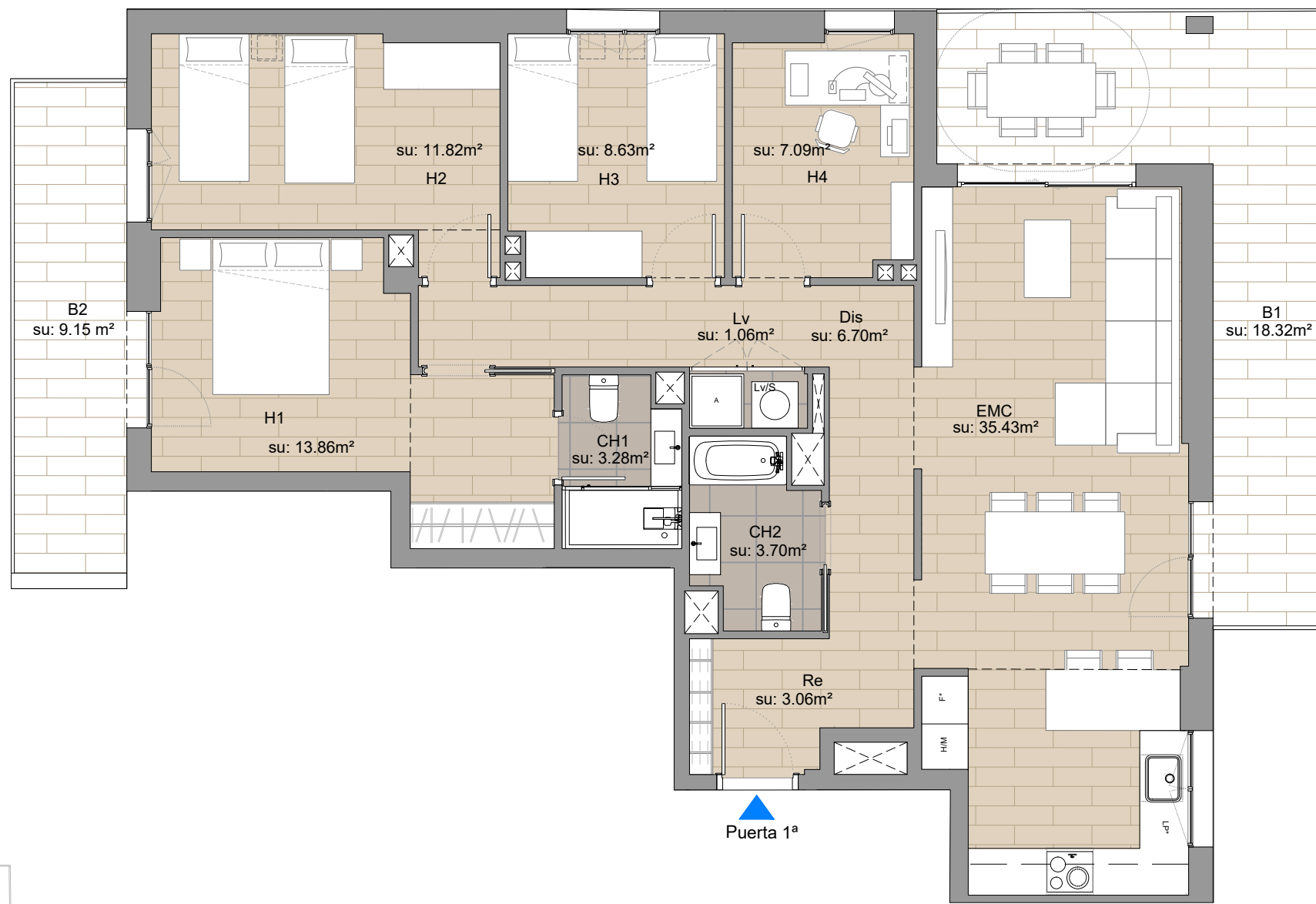
Zona	Superficie
------	------------

Balcón 1	18.32 m ²
Balcón 2	9.15 m ²
Superficie TOTAL	27.47 m ²

Superficie Construida Interior ESC.3B - 1º1ª

Zona	Superficie
------	------------

Piso 1º 1ª - ESC.3B	113.84 m ²
Superficie TOTAL	113.84 m ²



ESCALA GRÁFICA: ESCALA A3 : 1/75



Proyecto para un edificio plurifamiliar en bloque de viviendas,
aparcamiento, trasteros y zona comunitaria.

Bloque FR07-3. Escalera 3B
Piso 1º 1ª

Avinguda de Fontanet, Lleida

PROMUEVE: 22 PARK H2O SL
GESTIONA:

soriguè