

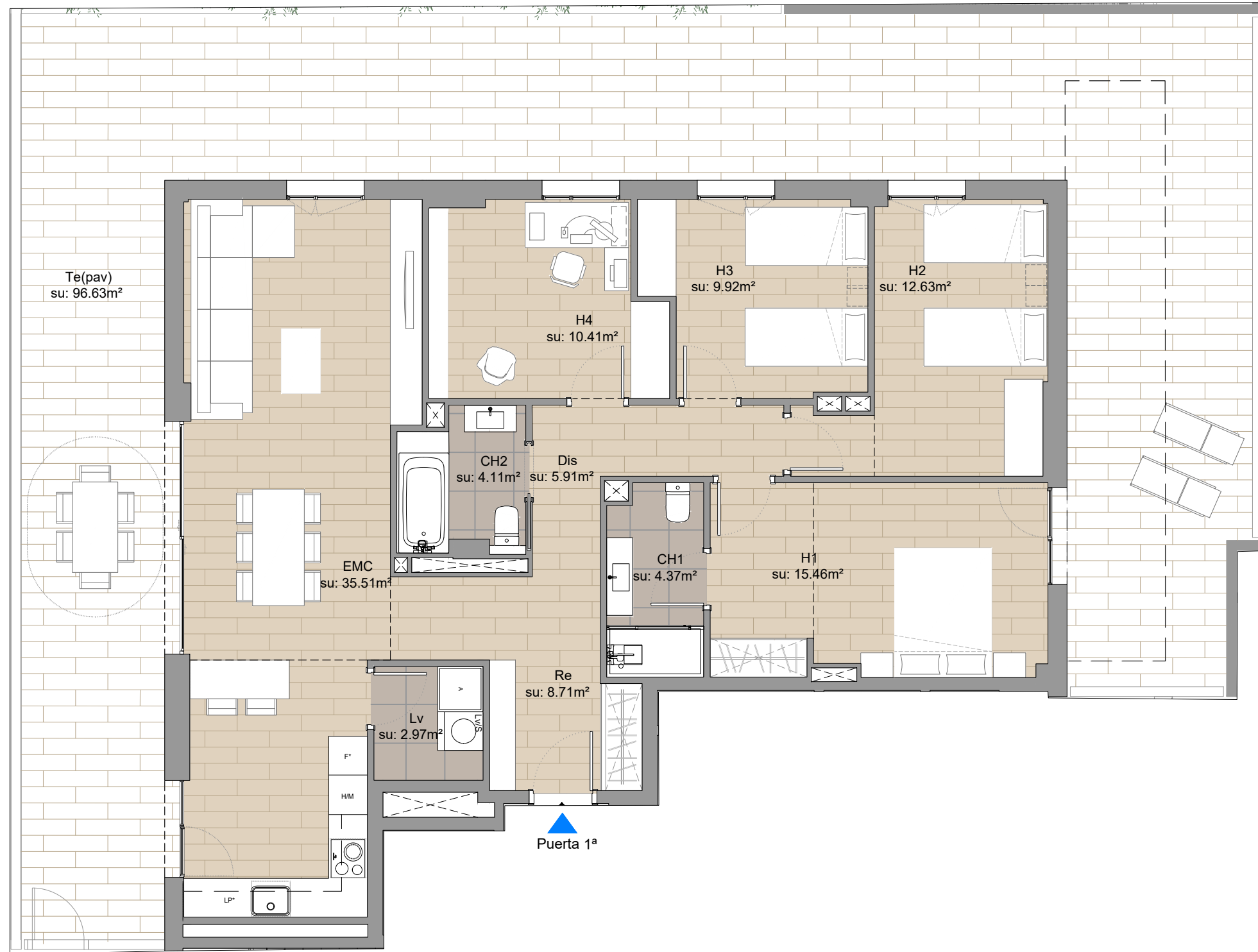
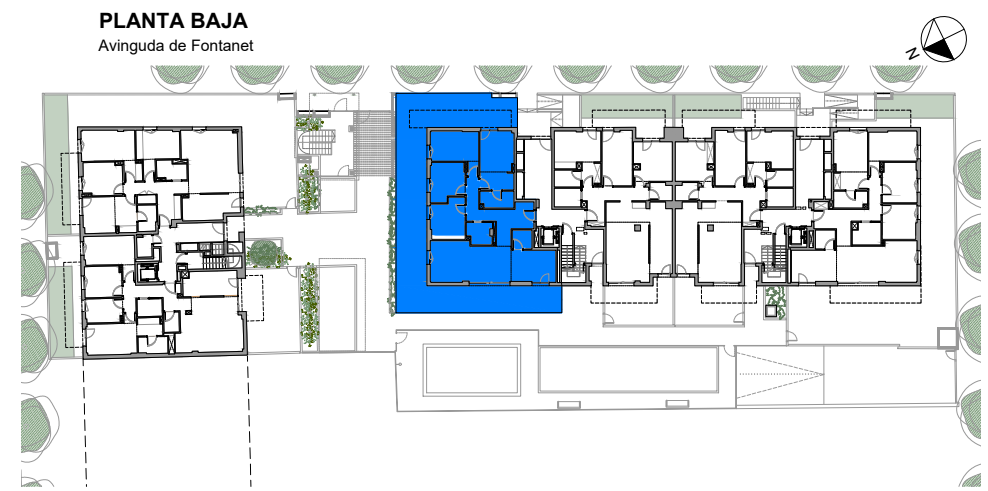
LAS CARACTERÍSTICAS DE LAS VIVIENDAS, APARCAMIENTOS, TRASTEROS, Y ZONAS COMUNES, ASÍ COMO LAS INSTALACIONES DE TODO EL EDIFICIO ESTARÁN SUPEDITADAS A LAS EXIGENCIAS DE LAS NORMATIVAS VIGENTES, ASÍ COMO EN LAS SOLUCIONES TÉCNICAS DETERMINADAS POR LA DIRECCIÓN FACULTATIVA. EL PLANO DE PROYECTO SUJETO A MODIFICACIONES EN OBRA Y A CRITERIO DE LA DIRECCIÓN FACULTATIVA. LAS SUPERFICIES DEFINITIVAS, SERÁN LAS RESULTANTES DE LA EJECUCIÓN EN LA OBRA.

Superficie Útil Interior ESC.3A - PB1ª	
Zona	Superficie
Recibidor	8.71 m ²
Lavadero	2.97 m ²
Estar / Comedor/ Cocina	35.51 m ²
Distribuidor	5.91 m ²
Baño 1	4.37 m ²
Baño 2	4.11 m ²
Habitación 1	15.46 m ²
Habitación 2	12.63 m ²
Habitación 3	9.92 m ²
Habitación 4	10.41 m ²
Superficie TOTAL	110.00 m ²


* Electrodomésticos no incluidos.

Superficie Útil Exterior ESC.3A - PB1ª	
Zona	Superficie
Terraza (pav)	96.63 m ²
Superficie TOTAL	96.63 m ²

Superficie Construida Interior ESC.3A - PB1ª	
Zona	Superficie
Piso PB 1ª - ESC.3A	128.90 m ²
Superficie TOTAL	128.90 m ²



Bloque 3A
Escalera 3A. Piso PB 1ª



1 : 75

Bloque FR07-3. Escalera 3A
Piso PB 1ª
Avinguda de Fontanet, Lleida

ESCALA GRÁFICA: ESCALA A3 : 1/75



Proyecto para un edificio plurifamiliar en bloque de viviendas,
aparcamiento, trasteros y zona comunitaria.

PROMUEVE: 22 PARK H2O SL
GESTIONA: **sorigué**