

LAS CARACTERÍSTICAS DE LAS VIVIENDAS, APARCAMIENTOS, TRASTEROS, Y ZONAS COMUNES, ASÍ COMO LAS INSTALACIONES DE TODO EL EDIFICIO ESTARÁN SUPEDITADAS A LAS EXIGENCIAS DE LAS NORMATIVAS VIGENTES, ASÍ COMO EN LAS SOLUCIONES TÉCNICAS DETERMINADAS POR LA DIRECCIÓN FACULTATIVA. EL PLANO DE PROYECTO SUJETO A MODIFICACIONES EN OBRA Y A CRITERIO DE LA DIRECCIÓN FACULTATIVA. LAS SUPERFICIES DEFINITIVAS, SERÁN LAS RESULTANTES DE LA EJECUCIÓN EN LA OBRA.

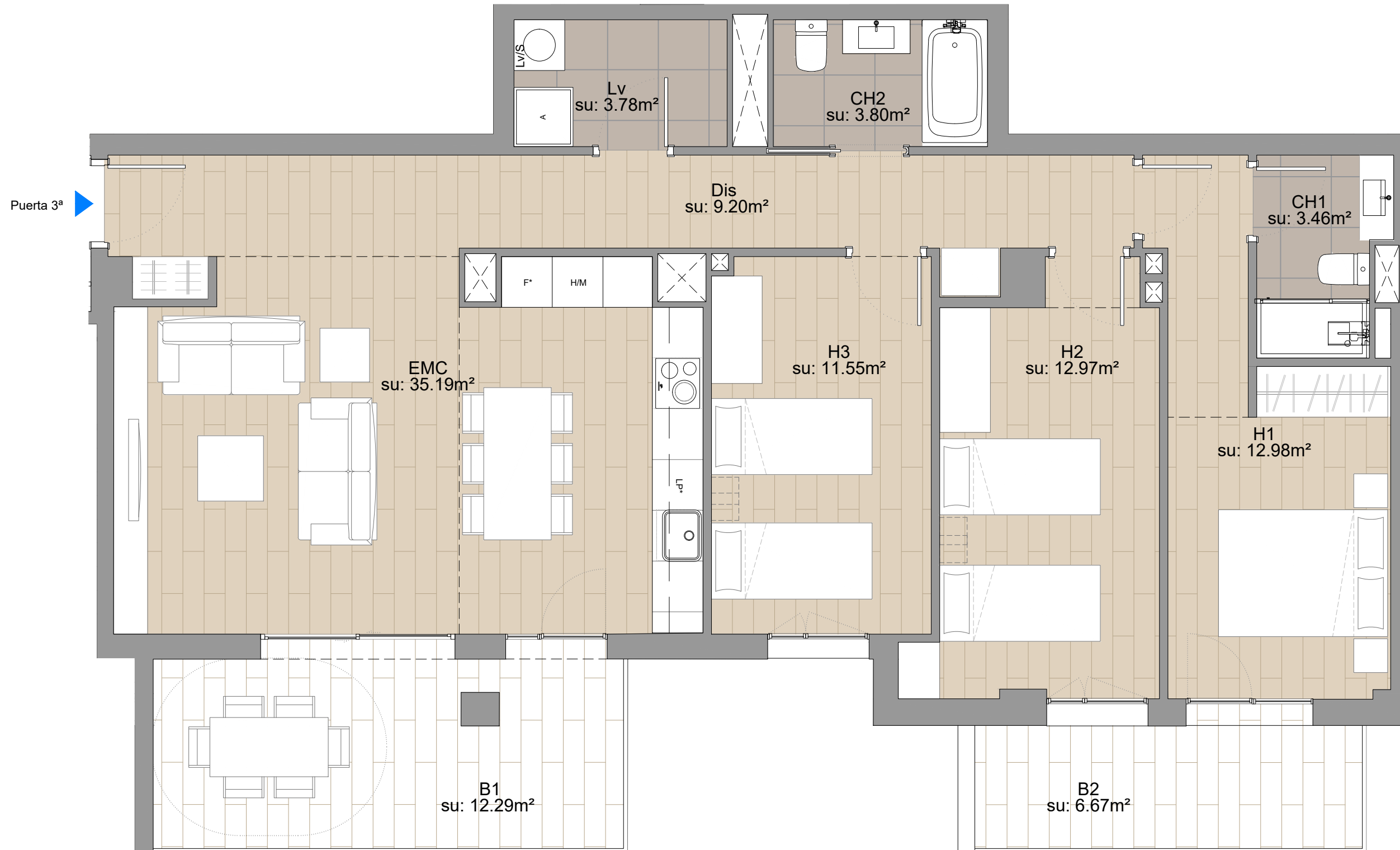
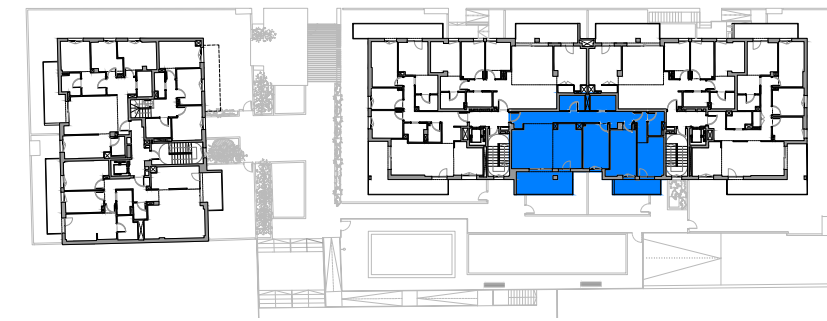
Superficie Útil Interior ESC.3A - P1º3ª	
Zona	Superficie
Lavadero	3.78 m <sup>2</sup>
Estar / Comedor / Cocina	35.19 m <sup>2</sup>
Distribuidor	9.20 m <sup>2</sup>
Baño 1	3.46 m <sup>2</sup>
Baño 2	3.80 m <sup>2</sup>
Habitación 1	12.98 m <sup>2</sup>
Habitación 2	12.97 m <sup>2</sup>
Habitación 3	11.55 m <sup>2</sup>
Superficie TOTAL	92.93 m <sup>2</sup>

\* Electrodomésticos no incluidos.

Superficie Útil Exterior ESC.3A - P1º3ª	
Zona	Superficie
Balcón 1	12.29 m <sup>2</sup>
Balcón 2	6.67 m <sup>2</sup>
Superficie TOTAL	18.96 m <sup>2</sup>

Superficie Construida Interior ESC.3A - P1º3ª	
Zona	Superficie
Piso P1º 3ª - ESC.3A	107.88 m <sup>2</sup>
Superficie TOTAL	107.88 m <sup>2</sup>

**PLANTA PRIMERA**  
Avinguda de Fontanet



Bloque 3A  
Escalera 3A. Piso P1º 3ª

1 : 50

ESCALA GRÁFICA: ESCALA A3 : 1/50



Proyecto para un edificio plurifamiliar en bloque de viviendas,  
aparcamiento, trasteros y zona comunitaria.

PROMUEVE: 22 PARK H2O SL  
GESTIONA:

**sorigué**