

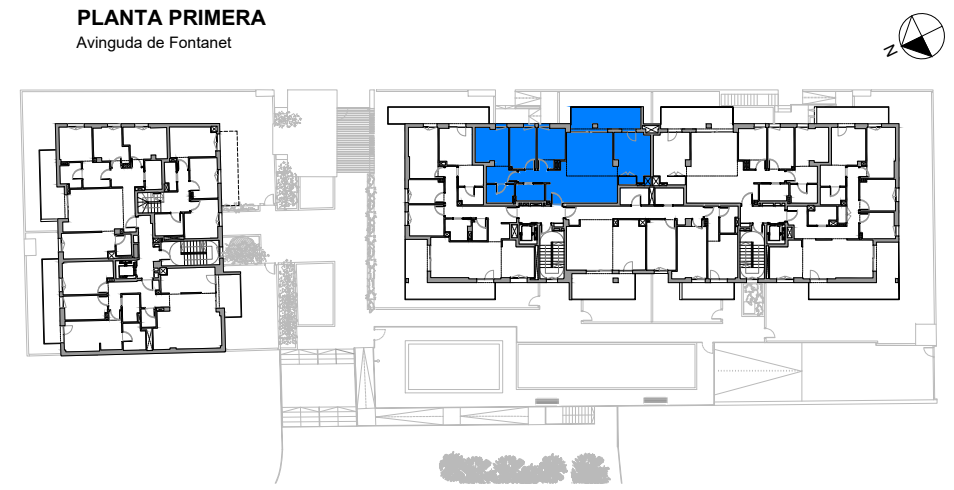
LAS CARACTERÍSTICAS DE LAS VIVIENDAS, APARCAMIENTOS, TRASTEROS, Y ZONAS COMUNES, ASÍ COMO LAS INSTALACIONES DE TODO EL EDIFICIO ESTARÁN SUPEDITADAS A LAS EXIGENCIAS DE LAS NORMATIVAS VIGENTES, ASÍ COMO EN LAS SOLUCIONES TÉCNICAS DETERMINADAS POR LA DIRECCIÓN FACULTATIVA. EL PLANO DE PROYECTO SUJETO A MODIFICACIONES EN OBRA Y A CRITERIO DE LA DIRECCIÓN FACULTATIVA. LAS SUPERFICIES DEFINITIVAS, SERÁN LAS RESULTANTES DE LA EJECUCIÓN EN LA OBRA.

Superficie Útil Interior ESC.3A - P1º2ª	
Zona	Superficie
Recibidor	5.25 m ²
Cocina	13.43 m ²
Estar / Comedor	26.82 m ²
Distribuidor	3.01 m ²
Baño 1	3.94 m ²
Baño 2	3.77 m ²
Habitación 1	13.28 m ²
Habitación 2	8.41 m ²
Habitación 3	8.21 m ²
Superficie TOTAL	86.06 m ²


* Electrodomésticos no incluidos.

Superficie Útil Exterior ESC.3A - P1º2ª	
Zona	Superficie
Balcón 1	11.57 m ²
Superficie TOTAL	11.57 m ²

Superficie Construida Interior ESC.3A - P1º2ª	
Zona	Superficie
Piso 1º 2ª - ESC.3A	103.19 m ²
Superficie TOTAL	103.19 m ²



Bloque 3A
Escalera 3A. Piso P1º 2ª



1 : 50

ESCALA GRÁFICA: ESCALA A3 : 1/50

Proyecto para un edificio plurifamiliar en bloque de viviendas,
aparcamiento, trasteros y zona comunitaria.

Bloque FR07-3. Escalera 3A
Piso 1º 2ª
Avinguda de Fontanet, Lleida

PROMUEVE: 22 PARK H20 SL
GESTIONA: **sorigué**