

LAS CARACTERÍSTICAS DE LAS VIVIENDAS, APARCAMIENTOS, TRASTEROS, Y ZONAS COMUNES, ASÍ COMO LAS INSTALACIONES DE TODO EL EDIFICIO ESTARÁN SUPEDITADAS A LAS EXIGENCIAS DE LAS NORMATIVAS VIGENTES, ASÍ COMO EN LAS SOLUCIONES TÉCNICAS DETERMINADAS POR LA DIRECCIÓN FACULTATIVA. EL PLANO DE PROYECTO SUJETO A MODIFICACIONES EN OBRA Y A CRITERIO DE LA DIRECCIÓN FACULTATIVA. LAS SUPERFICIES DEFINITIVAS, SERÁN LAS RESULTANTES DE LA EJECUCIÓN EN LA OBRA.

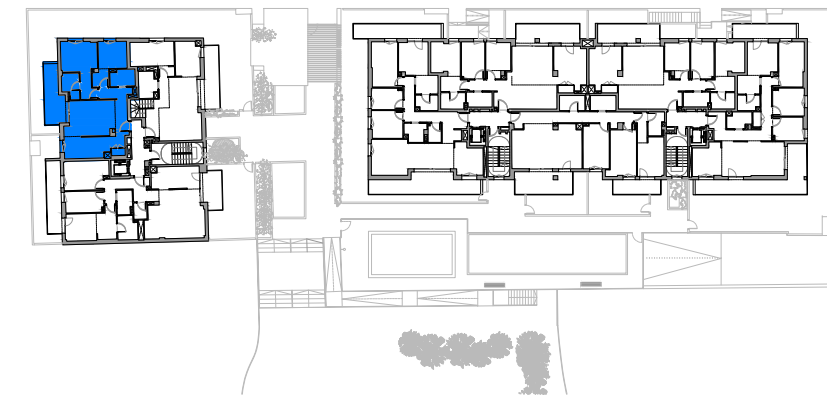
Superficie Útil Interior ESC.1A - P4º1ª	
Zona	Superficie
Lavadero	1.02 m ²
Cocina	11.02 m ²
Estar / Comedor	21.09 m ²
Distribuidor	3.52 m ²
Baño 1	4.01 m ²
Baño 2	4.00 m ²
Habitación 1	12.65 m ²
Habitación 2	10.58 m ²
Superficie TOTAL	67.89 m ²

* Electrodomésticos no incluidos.

Superficie Útil Exterior ESC.1A - P4º1ª	
Zona	Superficie
Balcón 1	10.49 m ²
Superficie TOTAL	10.49 m ²

Superficie Construida Interior ESC.1A - P4º1ª	
Zona	Superficie
Piso 4º 1ª - ESC.A	85.91 m ²
Superficie TOTAL	85.91 m ²

PLANTA CUARTA
Avinguda de Fontanet



Bloque 1A
Escalera 1A. Piso P4º 1ª

1 : 50



ESCALA GRÁFICA: ESCALA A3 : 1/50



Proyecto para un edificio plurifamiliar en bloque de viviendas,
aparcamiento, trasteros y zona comunitaria.

PROMUEVE: 22 PARK H2O SL
GESTIONA:

sorigué