

LAS CARACTERÍSTICAS DE LAS VIVIENDAS, APARCAMIENTOS, TRASTEROS, Y ZONAS COMUNES, ASÍ COMO LAS INSTALACIONES DE TODO EL EDIFICIO ESTARÁN SUPEDITADAS A LAS EXIGENCIAS DE LAS NORMATIVAS VIGENTES, ASÍ COMO EN LAS SOLUCIONES TÉCNICAS DETERMINADAS POR LA DIRECCIÓN FACULTATIVA. EL PLANO DE PROYECTO SUJETO A MODIFICACIONES EN OBRA Y A CRITERIO DE LA DIRECCIÓN FACULTATIVA. LAS SUPERFICIES DEFINITIVAS, SERÁN LAS RESULTANTES DE LA EJECUCIÓN EN LA OBRA.

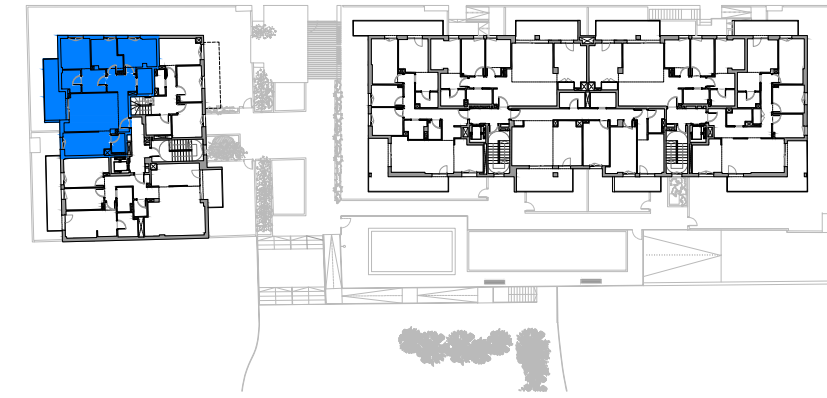
Superficie Útil Interior ESC.1A - P3º1ª	
Zona	Superficie
Lavadero	2.54 m <sup>2</sup>
Cocina	10.32 m <sup>2</sup>
Estar / Comedor	22.62 m <sup>2</sup>
Distribuidor	4.82 m <sup>2</sup>
Baño 1	3.94 m <sup>2</sup>
Baño 2	3.73 m <sup>2</sup>
Habitación 1	14.19 m <sup>2</sup>
Habitación 2	10.66 m <sup>2</sup>
Habitación 3	8.77 m <sup>2</sup>
Superficie TOTAL	81.59 m <sup>2</sup>

\* Electrodomésticos no incluidos.

Superficie Útil Exterior ESC.1A - P3º1ª	
Zona	Superficie
Balcón 1	10.54 m <sup>2</sup>
Superficie TOTAL	10.54 m <sup>2</sup>

Superficie Construida Interior ESC.1A - P3º1ª	
Zona	Superficie
Piso 3º 1ª - ESC.A	99.06 m <sup>2</sup>
Superficie TOTAL	99.06 m <sup>2</sup>

**PLANTA TERCERA**  
Avinguda de Fontanet



Bloque 1A  
Escalera 1A. Piso P3º 1ª

1 : 50



ESCALA GRÁFICA: ESCALA A3 : 1/50



Proyecto para un edificio plurifamiliar en bloque de viviendas,  
aparcamiento, trasteros y zona comunitaria.

PROMUEVE: 22 PARK H20 SL  
GESTIONA:

**sorigué**

Bloque FR07-1A. Escalera 1A  
Piso 3º 1ª

Avinguda de Fontanet, Lleida