

# VEGA

TORREDEMBARRA

📍 TORREDEMBARRA | CALLE COMPTES DE SANTA COLOMA, Nº59

PRIMERA PLANTA C

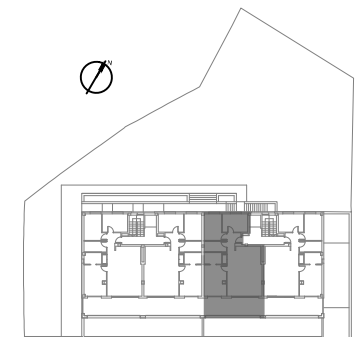
Viviendas de alto standing con tres habitaciones y amplias terrazas para el disfrute en familia

## SUPERFICIE VIVIENDA

Útil interior	87,10 m <sup>2</sup>
Útil total	109,40 m <sup>2</sup>
Construida	121,60 m <sup>2</sup>

## CARACTERÍSTICAS VIVIENDA

1 Recibidor	3,10 m <sup>2</sup>
2 Cocina-comedor-estar	38,70 m <sup>2</sup>
3 Baño 1	4,30 m <sup>2</sup>
4 Baño 2	5,30 m <sup>2</sup>
5 Dormitorio 1	14,80 m <sup>2</sup>
6 Dormitorio 2	10,90 m <sup>2</sup>
7 Dormitorio 3	10,00 m <sup>2</sup>
8 Terraza	22,30 m <sup>2</sup>



CARRER COMTES DE SANTA COLOMA

Este plano podrá estar sujeto a modificaciones por imposiciones técnicas legales puestas de manifiesto durante la ejecución de las obras. La documentación gráfica reseñada y el mobiliario no tiene un carácter contractual, sino meramente propositivo. Los materiales, colores y sanitarios son orientativos.

Proyektista

**arqcoas**  
ARQUITECTURA | URBANISME

Promueve  
y construye



**COSEHISA**  
Grupo

Comercializa



973 269 100 / 638 883 021  
vega@finquesfarre.com  
www.vegatorredembarra.com



SCAN ME